



**AGIR
PLUS**

MIEUX CLIMATISER

On annonce un vent de fraîcheur chez vous !

- Notre offre climatisation



N'HÉSITÉZ PLUS,
CHANGEZ POUR UN
CLIMATISEUR PERFORMANT !

AVEC L'OFFRE EDF, C'EST JUSQU'À **350€**
POUR LE REMPLACEMENT D'UN CLIMATISEUR
DE PLUS DE 3 ANS PAR UN CLIMATISEUR
DE CLASSE A++ ET A+++

MIEUX CLIMATISER

Climatisation de classe A++ et A+++ pour faire des économies d'énergie.

MIEUX ÉCLAIRER

Éclairage économe en électricité pour faire baisser votre facture.

MIEUX BRANCHER

Les prises à économies d'énergie permettent d'éteindre automatiquement les appareils en veille.

MIEUX CHAUFFER L'EAU ET L'ÉCONOMISER

Avec les économiseurs d'eau, faites des économies sans y penser.

MIEUX CHAUFFER L'EAU ET L'ÉCONOMISER

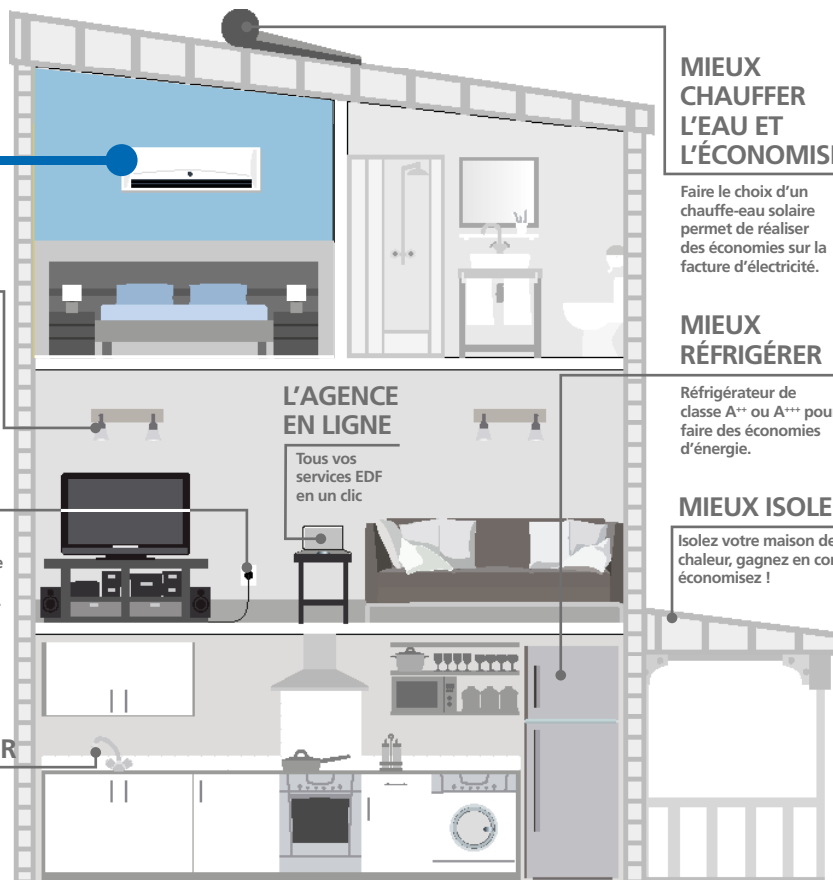
Faire le choix d'un chauffe-eau solaire permet de réaliser des économies sur la facture d'électricité.

MIEUX RÉFRIGÉRER

Réfrigérateur de classe A++ ou A+++ pour faire des économies d'énergie.

MIEUX ISOLER

Isolez votre maison de la chaleur, gagnez en confort, économisez !



L'AGENCE EN LIGNE

Tous vos services EDF en un clic

Attention !

Un climatiseur ne s'achète pas comme on achète un appareil ménager classique.

C'est l'affaire d'un spécialiste : le frigoriste agréé Agir Plus, lui seul détient l'agrément pour l'utilisation et la manipulation des fluides frigorigènes.

LES BONS RÉFLEXES

- Climatisez portes et fenêtres fermées,
- Diminuez la température ambiante de 5°C par rapport à la température extérieure
- Réglez la température de consigne sur 25°C,
- Éteignez la climatisation lorsque la pièce est inoccupée.
- N'obstruez pas les prises d'air de l'appareil,
- Dépoussiérez le filtre à air une fois par mois,
- Souscrivez un contrat d'entretien annuel pour améliorer la performance de votre climatiseur.

Caractéristiques techniques d'un climatiseur répondant à la charte Agir Plus d'EDF

- Classe d'énergie A++ ou A+++ (A+++ = SEER* > 8,5)
- Norme CE
- Coefficient d'efficacité frigorifique : SEER* ≥ 6,1
- Certification EUROVENT
- Options :
 - régulation INVERTER
 - détecteur de présence
 - mode inoccupation sur la télécommande

Grille de primes des climatiseurs répondant à la charte Agir Plus d'EDF

Puissance des climatiseurs en BTU/h	PRIME EDF "MIEUX CLIMATISER"	
	Classe A++	Classe A+++
CATÉGORIE	Classe A++	Classe A+++
SEER	6,1 - 8,5	SEER > 8,5
7 000 BTU/h	230 €	300 €
9 000 BTU/h	280 €	350 €

*Le SEER (Seasonal Energy Efficiency Ratio) est le nouveau coefficient utilisé pour déterminer l'efficacité frigorifique saisonnière d'un climatiseur (conformément à la directive européenne 2009/125/CE, en vigueur depuis le 01/01/2013). Il s'agit du taux de rendement énergétique global de l'unité, représentatif de l'ensemble de la saison de refroidissement. Il est calculé en divisant la demande de refroidissement annuelle par la consommation annuelle d'électricité nécessaire au refroidissement. Plus il est élevé, plus le climatiseur est économique.

Ces primes commerciales s'appliquent uniquement pour tous les climatiseurs performants de « Classe A++ », « Classe A+++ » ou « Inverter », en remplacement d'anciens climatiseurs de 3 ans et plus. Pour bénéficier de cette offre, vous devez faire remplacer vos anciens climatiseurs par un professionnel agréé par la Charte de Qualité Agir Plus d'EDF et vous engager à souscrire un contrat de maintenance d'au moins 3 ans.

DÉCOUVREZ ÉGALEMENT LES AUTRES OFFRES **AGIR PLUS D'EDF**

Les offres AGIR PLUS d'EDF vous permettent d'améliorer votre confort et de faire des économies d'énergie :

- Offre ISOLATION
- Offre CHAUFFE-EAU SOLAIRE

AGIR PLUS d'EDF, c'est également les réflexes d'économies d'énergie. Découvrez toutes les astuces pour réduire votre facture au quotidien et faire un geste pour l'environnement.

Pour plus d'infos sur les offres Agir Plus d'EDF et consulter les listes de distributeurs agréés, connectez-vous sur :

edf.mq



EDF SA
22-30 avenue de Wagram
75382 Paris cedex 08 - France
Capital de 1 006 625 696.50 euros
552 081 317 R.C.S. Paris

www.edf.com

EDF
Service clientèle

Immeuble Cascades
Place François Mitterrand
97200 Fort-de-France
cedex 01

Origine 2013 de l'électricité vendue par EDF :
79,3% nucléaire, 14,4% renouvelables
(dont 9,3% hydraulique), 3,3% charbon,
1,7% gaz, 1% fioul, 0,3% autres.
Indicateurs d'impact environnemental sur www.edf.fr

L'énergie est notre avenir, économisons-la !